

maeg

- BÂTIMENTS ET STRUCTURES SPÉCIALES

Terminal de fret aéroport ADD

Aéroports

TERMINAL DE FRET AEROPORT ADD

Lieu

Addis Abeba, Ethiopie

Entité contractante

Ethiopian Airlines

Maître d'œuvre

Safet S.p.A.

Objet

Conception, fourniture et mise en œuvre des structures métalliques

Période d'exécution

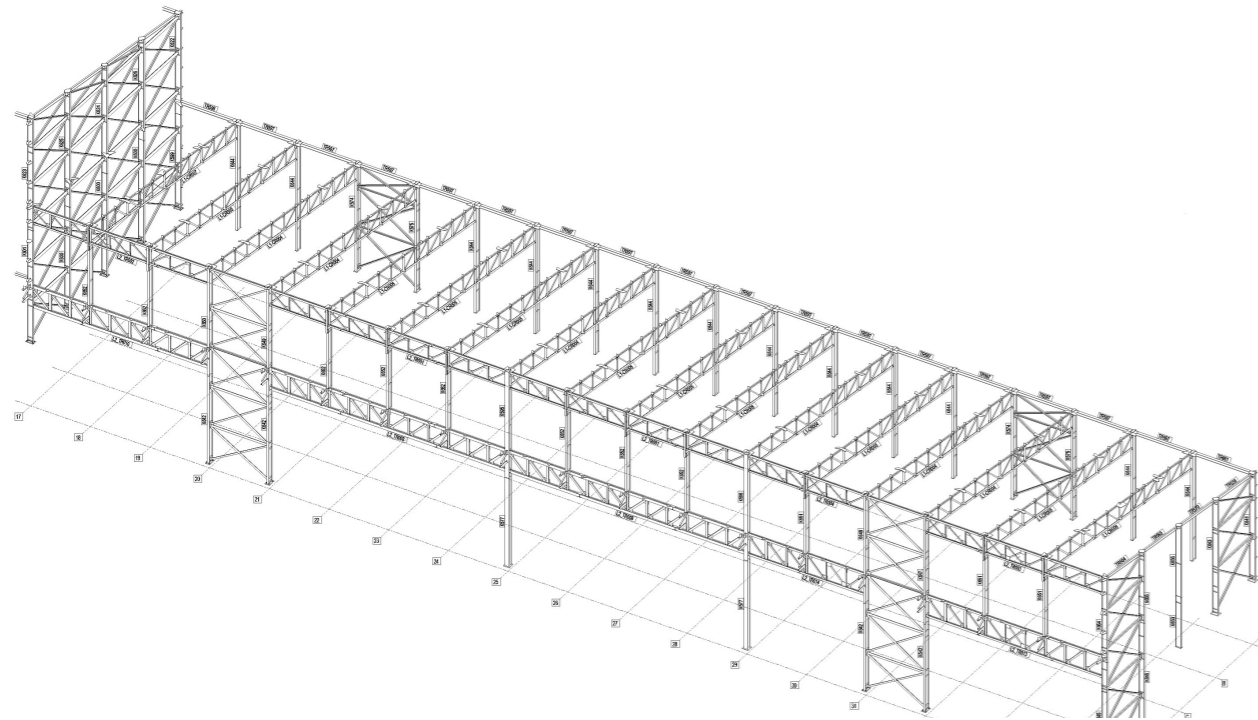
2014-2015

Poids

1.680 tonnes

La compagnie aérienne Ethiopian Airlines a quadruplé la surface de l'aéroport principal d'Addis Abeba en investissant dans des nouveaux terminaux de marchandises pour le stockage et la vente des produits agricoles locaux.

L'élargissement du terminal de fret de l'aéroport ADD d'Addis Abeba, inauguré le 29 juin 2017, a porté la capacité de transit de marchandises à 1,5 million de tonnes par an et l'a fait devenir l'un des plus grands terminaux de fret au monde, et le plus grand d'Afrique. L'ouvrage, couvrant une surface de 150 000 mètres carrés, visait à développer l'économie locale en stimulant les échanges d'importation et d'exportation avec des pays étrangers. Maeg était chargé de la fourniture et mise en œuvre des 1600 tonnes d'acier utilisées pour la construction de la structure portante.









Ideas
shape
the
World

Maeg Costruzioni S.p.A.
Via Toniolo 40
31028, Vazzola (TV) - Italy
+39 0438 441558
www.maegspa.com